

Ανεβάζουμε ακόμα πιο ψηλά τον πήχυ του ανταγωνισμού 1, ERGA 2, IntelliCAD 6.4 2, IDEA 9-NG 2, FINE 9-NG 2, Adeia 9 3, STRAD 2008 4, HydroSTRAD 4, STEEL 4, Επιστημονικά νέα 4, GEO 5 5, Δραστηριότητες Τεκδοτικής 6, 4M Τουρκίας 7, Προσφορές 7, Πρόγραμμα Σεμιναρίων 7, Η 4M σε όλο τον Κόσμο 7, Τιμοκατάλογος 8, Εξουσιοδοτημένα Κέντρα 8.



## EDITORIAL

Εχουν περάσει κίολας είκοσι δύο ολόκληρα χρόνια από τον Απρίλιο του 1986 που ιδρύθηκε η 4M, και παρότι οι ρυθμοί ανάπτυξης διατηρούνται υψηλοί, το τοπίο της αγοράς ολοένα και περισσότερο παγκοσμιοποιείται. Εχοντας μάθει στην 4M να «αρπάζουμε» τις προκλήσεις, βλέπουμε τη σημερινή συγκυρία σαν ευκαιρία για διπλό στοίχημα α) την προώθηση του Ελληνικού λογισμικού και της τεχνογνωσίας των Ελλήνων συναδέλφων σε κάθε γωνιά της υφηλίου, και β) την προώθηση στους Ελληνες συναδέλφους τεχνικού λογισμικού κορυφαίας ποιότητας διεθνώς, το οποίο έχει αναπτυχθεί από Ελληνική εταιρεία. Τα αποτελέσματα της προσπάθειας είναι ήδη ορατά, δημιουργώντας νέες συνθήκες ανταγωνισμού για το Ελληνικό Τεχνικό Λογισμικό.

## ΣΥΝΤΟΜΑ *νέα*

● Με διπλάσιους ρυθμούς από πέρυσι αυξάνει το μερίδιό του στην αγορά το πρότυπο πακέτο οικοδομικών αδειών ADEIA.

● Τα νέα ERGA NG που πρόκειται να κυκλοφορήσουν σύντομα, σηματοδοτούν μία νέα, πανίσχυρη γενιά προγραμμάτων οργάνωσης και παρακολούθησης Έργων.

● Σημαντικές είναι οι εξελίξεις στα προγράμματα Πολιτικού Μηχανικού 4M-VK, ανάμεσα στις οποίες συμπεριλαμβάνεται και η νέα γενιά Hydrostrad.

● Η καθιέρωση του 4M-IntelliCAD σαν το εναλλακτικό CAD σε Ελλάδα και εξωτερικό δίνει συγκριτικό πλεονέκτημα και στις κάθετες εφαρμογές που το ενσωματώνουν.

● Τα προγράμματα 4M διακρίνονται και στο εξωτερικό, όπου ήδη προωθούνται σε 20 χώρες μέσα από το διεθνές δίκτυο πωλήσεων της εταιρείας.

Όλο και περισσότεροι συνεργάτες μας, και κυρίως υποψήφιοι πελάτες μας, αναρωτιούνται πώς είναι δυνατό η 4M να προσφέρει τόσα πολλά συγκριτικά πλεονεκτήματα, σε τόσο ανταγωνιστικές τιμές. Η μεγάλη βάση των 15.000 χρηστών μας στην Ελλάδα δίνει εν μέρει την εξήγηση, όμως στην πραγματικότητα πρόκειται για κάτι πολύ περισσότερο: Η συστηματική δραστηριοποίησή μας κατά την τελευταία πενταετία σε διεθνές επίπεδο (και μάλιστα σε 40 χώρες, από τις οποίες στις 20 με οργανωμένο δίκτυο πωλήσεων) δρα σήμερα καταλυτικά αφού:

- Τα ερεθίσματα (feedback) που μας προσφέρει η διεθνής αγορά είναι σαφώς πολύ πλούσια και σε μεγαλύτερο εύρος
- Η σύγκριση με τους κορυφαίους οίκους λογισμικού αναπόφευκτα μας αναγκάζει να εξαντλήσουμε φαντασία και επινοητικότητα
- Η οργάνωση της παραγωγής μας λογισμικού δεν θα μπορούσε παρά να στηριχτεί στις πλέον σύγχρονες διαδικασίες ελέγχου ποιότητας
- Δεδομένου του μεγέθους της αγοράς μας, μπορούμε να προσφέρουμε τιμές σαφώς πιο προσιτές από κάθε ανταγωνιστή μας

Επί της ουσίας, τα μοναδικά χαρακτηριστικά του λογισμικού 4M, όπως π.χ. η απόλυτη σχεδιαστική αυτονομία CAD, το νοήμον κτιριακό μοντέλο BIM, η συμπαγής ενοποίηση ανάμεσα σε σχέδια και υπολογισμούς, η συνέργεια ανάμεσα σε Αρχιτεκτονικά-Στατικά-H/M, κάθε άλλο παρά τυχαία δεν είναι. Η αξιοπιστία και σταθερότητα των εφαρμογών μας, οι εντυπωσιακές ταχύτητες και επιδόσεις που είναι εφάμιλλες των διεθνών ανταγωνιστών, είναι αποτέλεσμα του ότι δεν διστάζουμε να αναμετρηθούμε στα ίσια με τους κορυφαίους παίκτες του κλάδου μας. Προκαλούμε λοιπόν τους ανταγωνιστές μας στην Ελλάδα να μας ακολουθήσουν, αφού σε τελευταία ανάλυση πρώτος ωφελημένος είναι ο Τεχνικός κόσμος της χώρας μας.

### 4M *νέα*

ΙΔΙΟΚΤΗΣΙΑ: 4M  
Μικητών 9, 152 33 ΧΑΛΑΝΔΡΙ  
τηλ.: 210 6857200 (12 γραμμές)  
fax: 210 6848237  
e-mail: gen@4m.gr

ΥΠΕΥΘΥΝΟΣ ΣΥΝΤΑΞΗΣ  
Σπύρος Παπαθανασίου

Κυκλοφορούν κάθε τετράμηνο (Ιανουάριο, Μάιο και Σεπτέμβριο) και διανέμονται δωρεάν σε 10.000 πελάτες της 4M και 5.000 άλλους ενδιαφερόμενους. Τιμή Τεύχους: 10 Λεπτά

## ERGA

### Νέα Γενιά Προγραμμάτων Διαχείρισης Έργων. Κυκλοφορούν Σύντομα τα νέα ERGA NG

Καθώς ήδη δουλεύονται από επιλεγμένους χρήστες στην τελευταία φάση του beta testing, απομένουν μόνο λίγες εβδομάδες προκειμένου να κυκλοφορήσουν τα νέα ERGA, με πλήθος αναβαθμίσεων, πάνω σε ένα ακόμα πιο σύγχρονο, ριζικά ανανεωμένο, περιβάλλον. Η νέα γενιά ERGA, απόλυτα συμβατή με XP και VISTA, πολλαπλασιάζει τις δυνατότητες κάθε προγράμματος του πακέτου, όπως φαίνεται και από το πλήθος των νέων χαρακτηριστικών που συνοψίζονται παρακάτω.

#### ΤΕΥΧΗ: Προκοστολόγηση-Τεύχη-Νέες Τιμές

- Διαχωρισμός της βιβλιοθήκης των άρθρων σε προγράμματος και χρήστη.
- Εμφάνιση της δομής Προϋπολογισμού - ΑΠΕ -Υλικών σε μορφή δένδρου (tree view) με ευχέρεια drag/drop για την αναδιάταξη των επιπέδων. Επίσης εμφάνιση pop up menu με δεξί κλικ
- Δυνατότητα συνολικής εισαγωγής των άρθρων επιλεγμένου είδους από τη Βιβλιοθήκη
- Βελτίωση της αναζήτησης άρθρων, για εντοπισμό ανεξάρτητα αν το κείμενο αναζήτησης εισάγεται με ή χωρίς τόνους
- Δυνατότητα επιλογής εμφάνισης συνόλου επιπέδου (κεφαλαίου ή κατηγορίας ή ομάδας κλπ) στο εκτυπωτικό προϋπολογισμού
- Έντυπο οικονομικής προσφοράς στα έντυπα του έργου.
- Νέο παράθυρο εισαγωγής νέας κατηγορίας άρθρων (Βιβλιοθήκες -> Άρθρων -> Ορισμός Νέας Κατηγορίας Άρθρων) και «Εύρεσης Εργασίας» στον Προϋπολογισμό
- Ομαδοποίηση των λειτουργιών της Δομής Προϋπολογισμού σε toolbars
- Εμφάνιση διαλόγου επιλογής εκτυπωτή και καθορισμού παραμέτρων στα εκτυπωτικά
- Αποθήκευση των αλλαγών των τίτλων εκτυπωτικού (πχ. Προϋπολογισμού) σε κάθε μελέτη χωριστά ώστε να μπορούν να ανακτώνται για την εκτύπωση.



Επιπρόσθετα, μία σειρά από βελτιώσεις λειτουργικής φύσης αλλά πολύ χρήσιμες είναι οι ακόλουθες:

- Λειτουργία Undo/Redo κατά τη διαχείριση άρθρων στη δομή προϋπολογισμού
- Δυνατότητα αλλαγής μεγέθους παραθύρων και αποθήκευσης αυτών των αλλαγών
- Δυνατότητα επιλογής γραμματοσειράς στα εκτυπωτικά
- Εξαγωγή σε μορφοποιημένο Word και Excel
- Δυνατότητα εμφάνισης context sensitive help με το πλήκτρο F1

Τέλος η εξαγωγή σε PDF είναι μία πολύ χρήσιμη επίσης προσθήκη.

#### GRAFES: Προδιαγραφές

- Διαχωρισμός της βιβλιοθήκης των άρθρων σε προγράμματος και χρήστη
- Ενημέρωση των βιβλιοθηκών με τις έτοιμες προδιαγραφές του ΥΠΕΧΩΔΕ για οδοποιία κλπ
- Εμφάνιση της δομής σε μορφή tree view με δυνατότητα drag/drop για την αναδιάταξη των επιπέδων, αλλά και εμφάνιση pop up menu με δεξί κλικ
- Προσθήκη Undo/Redo κατά την διαχείριση των άρθρων
- Δυνατότητα συνολικής εισαγωγής των άρθρων επιλεγμένου είδους από τη Βιβλιοθήκη, στο προϋπολογισμό του Έργου
- Δυνατότητα αλλαγής μεγέθους παραθύρων και αποθήκευσης αυτών των αλλαγών
- Δυνατότητα εμφάνισης context sensitive help με <F1>
- Βελτίωση της αναζήτησης άρθρων, ώστε η αναζήτηση να πραγματοποιείται ανεξάρτητα από τους τόνους στο κείμενο
- Νέα παράθυρα εισαγωγής νέας κατηγορίας άρθρων (Βιβλιοθήκες -> Άρθρων -> Ορισμός Νέας Κατηγορίας Άρθρων) και «Εύρεσης Εργασίας» στον Προϋπολογισμό
- Ομαδοποίηση των λειτουργιών της Δομής Προϋπολογισμού σε toolbars
- Εξαγωγή σε PDF

#### ERGO: Παρακολούθηση Δημόσιων Έργων

- Διαχωρισμός της βιβλιοθήκης των άρθρων σε προγράμματος και χρήστη
- Εμφάνιση της δομής Προϋπολογισμού - ΑΠΕ -Υλικών σε μορφή tree view με δυνατότητα drag/drop για την αναδιάταξη των επιπέδων. Επίσης εμφάνιση pop up menu με δεξί κλικ
- Αλλαγή του παραθύρου που εμφανίζεται για την εισαγωγή νέας κατηγορίας άρθρων (Βιβλιοθήκες -> Άρθρων -> Ορισμός Νέας Κατηγορίας Άρθρων). Πλέον υπάρχει στη Βιβλιοθήκη επιλογή Είδος όπου εισάγουμε τις νέες κατηγορίες άρθρων
- Δυνατότητα εισαγωγής ειδών άρθρων και μονάδων μέσω της βιβλιοθήκης
- Εμφάνιση συνοπτικών πληροφοριών επιπέδου και σύμβασης στον Προϋπολογισμό του έργου και στους Ανακεφαλαιωτικούς
- Κείμενα Ανακεφαλαιωτικών (Αιτιολογική Έκθεση)
- Στα εκτυπωτικά, εμφάνιση διαλόγου επιλογής εκτυπωτή και καθορισμού παραμέτρων
- Δυνατότητα εμφάνισης context sensitive help με <F1>
- Βελτίωση της αναζήτησης άρθρων, ανεξάρτητα από τους τόνους στο κείμενο
- Έλεγχος <1> σε πεδία που αντιστοιχούν σε ποσοστό
- Ομαδοποίηση των λειτουργιών της Δομής Προϋπολογισμού -Ανακεφαλαιωτικού - Υλικών -Ποσοτήτων Εργασιών σε toolbars
- Προσθήκη Undo/Redo κατά τη διαχείριση άρθρων
- Δυνατότητα αλλαγής μεγέθους παραθύρων και αποθήκευσής τους
- Δυνατότητα επιλογής γραμματοσειράς στα εκτυπωτικά
- Εξαγωγή σε μορφοποιημένο Word και Excel
- Εξαγωγή σε αρχείο PDF.



#### METRO: Επιμετρήσεις

- Δομή προϋπολογισμού σε μορφή tree view με δυνατότητα drag/drop κλπ
- Δυνατότητα εκτέλεσης του υπολογισμού ποσοτήτων όλων των μετώπων και όλων των εργασιών στις Αναλυτικές Επιμετρήσεις Εργασιών
- Βελτίωση της αναζήτησης άρθρων, ανεξάρτητα από

τους τόνους στο κείμενο

- Undo/Redo κατά τη διαχείριση άρθρων
- Δυνατότητα αλλαγής μεγέθους παραθύρων και αποθήκευσης αυτών των αλλαγών
- Δυνατότητα επιλογής γραμματοσειράς στα εκτυπωτικά
- Δυνατότητα εμφάνισης context sensitive help με <F1>
- Διαχωρισμός της βιβλιοθήκης των άρθρων σε προγράμματος και χρήστη
- Αλλαγή στα toolbars σύμφωνα με τα standards των windows
- Εμφάνιση διαλόγου επιλογής εκτυπωτή και καθορισμού παραμέτρων στα εκτυπωτικά
- Νέο παράθυρο στην επολογή «Εύρεση Εργασίας στον Προϋπολογισμό»
- Εξαγωγή σε μορφοποιημένο Word, Excel
- Εξαγωγή σε PDF

#### ERGA-ΟΡΓΑΝΩΤΙΚΟ

##### ΣΑΥ, ΦΑΥ, ΑΣΦΑΛΕΙΑ, ΠΟΙΟΤΗΤΑ

Σε όλα, και στα τέσσερα προγράμματα, προστέθηκαν οι νέες δυνατότητες που προαναφέρθηκαν, δηλ. η νέα τεχνολογία παραθύρων, η επιλογή γραμματοσειράς στα εκτυπωτικά, εμφάνισης context sensitive help, εξόδου του layout σε PDF, εισαγωγής-προεπισκόπησης σχεδίων με format >2000 κ.α. Επιπρόσθετα, ενσωματώθηκε νέος editor στο πρόγραμμα ΦΑΥ (Φάκελος Ασφάλειας & Υγείας), ενώ ειδικά για το ΣΑΥ (Σχέδιο Ασφάλειας & Υγείας), περιλαμβάνονται επιπλέον και τα εξής:

- Δομή προϋπολογισμού σε tree view με drag/drop κλπ
- Λειτουργία Undo/Redo κατά τη διαχείριση άρθρων
- Βελτίωση της αναζήτησης άρθρων αναφορικά με τους τόνους των κειμένων
- Διαχωρισμός της βιβλιοθήκης των άρθρων σε προγράμματος και χρήστη
- Ομαδοποίηση των λειτουργιών της Δομής Άρθρων - Εργασιών -Φάσεων σε toolbars

#### ROES: Οικονομική Παρακολούθηση

Ιδιαίτερα σημαντικές είναι οι νέες δυνατότητες του προγράμματος Οικονομικής Παρακολούθησης. Επιγραμματικά αναφέρονται οι εξής:

- Εισαγωγή δελτίων αποστολής και σύνδεσή τους με τα τιμολόγια στις λογιστικές καρτέλες συνεργείων και προμηθευτών
- Αυτόματος υπολογισμός του ΦΠΑ των διαφόρων τιμολογίων με επιλογή από τον χρήστη του ποσοστού ΦΠΑ πίστωσης. Το ποσοστό αυτό μπορεί να το εισάγει είτε γενικά για όλα τα παραστατικά μέσα από τις Παραμέτρους έργου είτε ξεχωριστά για κάθε παραστατικό μέσα στη λογιστική καρτέλα συνεργείου ή προμηθευτή
- Εμφάνιση λίστας δελτίων αποστολής που δεν έχουν συνδεθεί με τιμολόγια
- Έκδοση βεβαιώσεων Παρακράτησης Φόρου επί Τ.Π.Υ
- Παραγωγή αρχείου για ηλεκτρονική υποβολή Συγκεντρωτικής Κατάστασης Προμηθευτών και Δήλωσης ΦΜΥ
- Ερώτηση για «εμφάνιση ενημέρωσης από επιθυμητή ημέρα ή μήνα» όταν αλλάζει το ημερομίσθιο
- Δυνατότητα εκτύπωσης των στοιχείων ξεχωριστά για κάθε εργάτη του έργου στις «βιβλιοθήκες > Εργάτες». Έχει προστεθεί επιπλέον και η δυνατότητα εισαγωγής στοιχείων (πχ οδός, αριθμός τηλ, ΔΟΥ κλπ) για κάθε εργάτη
- Έκδοση Βεβαίωσης Εργοδότη
- Έκδοση Βεβαίωσης Αποδοχών ή Συντάξεων
- Προσωρινή και Οριστική Δήλωση Φ.Μ.Υ
- Δυνατότητα εισαγωγής υπερωριών και για τους εργάτες ανά μήνα
- Δυνατότητα ταξινόμησης και κατά αύξοντα αριθμό στα Συνεργεία και στους Προμηθευτές
- Έκδοση Συγκεντρωτικής Προμηθευτών
- Εμφάνιση των αποδοχών των εργατών για κάθε εργασία ΙΚΑ χωριστά (ξεχωριστή στήλη στις Εργασίες ΙΚΑ)
- Αναγραφή του συνόλου των εξόδων στο εκτυπωτικό των εξόδων έργου
- Μήνυμα διπλοεγγραφής σε περίπτωση που έχει περαστεί το ίδιο παραστατικό
- Εκτυπωτικά σε word με κατάλληλη μορφοποίηση
- Εκτυπωτικά PDF
- Έντυπο προϋπολογισμού έργου
- Δυνατότητα αλλαγής μεγέθους παραθύρων και αποθήκευσης των αλλαγών
- Δυνατότητα εμφάνισης context sensitive help με <F1>
- Εμφάνιση διαλόγου επιλογής εκτυπωτή και καθορισμού παραμέτρων στα εκτυπωτικά



## 4M IntelliCAD 6.4

### Τριπλάσιες οι πωλήσεις του από πέρυσι

Η τελευταία έκδοση του γνωστού εναλλακτικού CAD δεν έχει πλέον να ζηλέψει τίποτε από άλλα CAD, ούτε σε θέματα λειτουργικότητας, ούτε σε ταχύτητες και επιδόσεις, αλλά ούτε καν σε επικοινωνία με οποιοδήποτε αρχείο DWG, αφού η τελευταία έκδοση του IntelliCAD είναι απόλυτα συμβατή με όλα τα αρχεία DWG μέχρι και acad2009. Τα νέα κυκλοφορούν γρήγορα από χρήστη σε χρήστη, με αποτέλεσμα οι πωλήσεις του 4M-IntelliCAD να τρέχουν με ρυθμό περίπου τριπλάσιο φέτος από πέρυσι.



Οι νέες εκδόσεις 4M-IntelliCAD 6.4 Standard και PRO προσφέρονται εντελώς δωρεάν στους Συνδρομητές IntelliCAD 2008, με απλό live update.

# IDEA 9-NG 6.4

Σταθερά στην Κορυφή



Καρώνη Ιωάννα, Αρχιτέκτων Μηχανικός

Αρχιτεκτονικό πακέτο, ξεκινώντας από το οικείο σε όλους interface (autocad-like), την ανοιχτή επικοινωνία με όλα τα dwg αρχεία (μέχρι και 2009), τις ασύλληπτες επιδόσεις σε ταχύτητες CAD και πάνω από όλα την απόλυτη σχεδιαστική αυτονομία του χρήστη (IntelliCAD engine inside). Ακόμα και αν συγκριθεί με τους κατά 3-5 φορές ακριβότερους κορυφαίους διεθνείς ανταγωνιστές του, το IDEA πρωτοστατεί στην έξυπνη τεχνολογία του μοντέλου-κτιρίου BIM (Building Information Model), που συνειπάγεται μεταξύ άλλων την ενοποιημένη Σύνθεση-Φωτορεαλισμό-Κίνηση και την πληθώρα των χρήσιμων Add On επεκτάσεων (ADEIA, B-KLIMA, IDEA-Νόμος-Δόμηση, SMART, T-Roof, Προμετρήσεις κλπ) που καθιστούν το IDEA μοναδικό παγκοσμίως. Έτσι, με καλύτερη διαφήμιση τους χρήστες του, η διατήρηση των γεωμετρικών ρυθμών αύξησης των πωλήσεων του IDEA είναι δεδομένη.

Σταθερά αυξάνει το μερίδιό του το IDEA στην Αγορά των Αρχιτεκτονικών Πακέτων, με πωλήσεις που είναι υπερδιπλάσιες από τις περυσινές. Η επιτυχία του IDEA ήταν αναμενόμενη καθώς συγκεντρώνει όλα τα πλεονεκτήματα που θα έπρεπε να χαρακτηρίζουν ένα



Τζάκης Ι. & Φάκας Σ., Αρχιτέκτονες

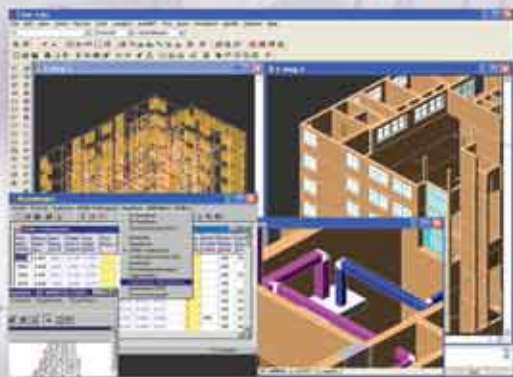
Η πρόσφατη αναβάθμιση **IDEA 9 NG 6.4 high speed release** προσφέρεται δωρεάν στους Συνδρομητές IDEA 2008, άμεσα και εύκολα με live update.

(\* Το AutoCAD είναι προϊόν και σήμα της Autodesk, ενώ το IntelliCAD προϊόν του IntelliCAD Technology Consortium (ITC).

# FINE 9-NG 6.4

Απόλυτη Κυριαρχία στα Η/Μ

Το τελευταίο FINE 9 NG 6.4 αποτελεί την ισχυρότερη έκδοση που κυκλοφόρησε ποτέ για το κυρίαρχο Η/Μ πακέτο της αγοράς. Οι σχεδιαστικές του επιδόσεις (high speed release) εντυπωσιάζουν ακόμα και τον πιο απαιτητικό χρήστη CAD, ενώ η απόλυτη συμβατότητά του με όλα τα αρχεία DWG μέχρι και 2009, εξυπηρετεί την απόλυτη επικοινωνία στην κοινότητα των χρηστών CAD. Ανάλογο βαθμό τελειότητας έχει προσεγγίσει και το υπολογιστικό περιβάλλον του πακέτου (ADAPT) το οποίο εμπλουτίζεται και τελειοποιείται συνεχώς, αποτελώντας μακράν την πιο αξιόπιστη λύση της αγοράς. Γενικά, η ταχύτητα και αξιοπιστία του FINE/ADAPT δίνουν την δυνατότητα ολοκλήρωσης οποιασδήποτε μελέτης σε ελάχιστο χρόνο, ανεξάρτητα από το μέγεθός του έργου.



Η νέα έκδοση **FINE 9 NG 6.4 high speed release** προσφέρεται δωρεάν στους Συνδρομητές FINE2008, άμεσα και εύκολα με live update. Το ίδιο ακριβώς ισχύει και για τις ενημερώσεις του **ADAPT 14**.

# ADEIA 9-2008

Best Seller

Εντυπωσιακή απήχηση είχαν οι τελευταίες επεκτάσεις ADEIA9-2008 στους χρήστες του, καθώς πρακτικά δεν υπάρχει πλέον περίπτωση που να μην αντιμετωπίζεται με το ADEIA σε μία ενιαία μελέτη, ανεξάρτητα του πόσο σύνθετο ή ιδιόζον είναι το έργο. Ανάμεσα στις πολλές βελτιώσεις εμπεριέχονται και οι δυνατότητες:

- Ορισμού περισσότερων από ένα τμημάτων κτιρίου (πχ. 1ο κτίριο, 2ο κτίριο, πισίνα κλπ) με σύνθεση σε ένα αρχείο XML.
- Επιλογής των ειδικών εργασιών που θα περάσουν στο αρχείο XML για την αντιμετώπιση κάθε περίπτωσης
- Ορισμού επιθυμητών ημερομισθίων συμβατικού και αναλυτικού προϋπολογισμού
- Επιλεκτικής συμμετοχής επιφανειών του συμβατικού προϋπολογισμού στον υπολογισμό ημερομισθίων ΙΚΑ (πχ. χώροι για αποτυπώσεις)
- Επιλογής Συντελεστή Χρονικού Προγραμματισμού για το TEE
- Επιλογής του τρόπου υπολογισμού της Ελάχιστης Αμοιβής για το TEE (σε όλες τις μελέτες και επιβλέψεις χωριστά ή αν θα γίνει ανά μηχανικό στο σύνολο μελέτης και επιβλέψεως).
- Ορισμού ποσοστού στις μελέτες και επιβλέψεις για τον υπολογισμό αδειών αναθεώρησης.

Υπενθυμίζεται ότι όλοι οι Συνδρομητές μας έχουν αυτόματα τις ενημερώσεις (με απλό live update) με ετήσιο κόστος Συμβολαίου 85,00 ευρώ.



## Γίνετε Συνδρομητής 2008

Εστω και τώρα, σας συμφέρει

Τα κίνητρα για να γίνετε Συνδρομητής μας για το 2008, ακόμα και αυτή την ώρα στα μέσα της χρονιάς, είναι πια ισχυρά παρά ποτέ. Αν έχετε τις τρέχουσες εκδόσεις των προγραμμάτων μας, αποκτάτε (με απλό live update) τις πια τελευταίες τους αναβαθμίσεις-releases, που από μόνες τους έχουν πολλαπλάσια αξία από το κόστος της Συνδρομής. Μπορεί μιν ο ο χρήστης που έχει τακτοποιήσει τη Συνδρομή του από την αρχή του χρόνου να απολαμβάνει για περισσότερο καιρό τα προνόμια του Συνδρομητή (live update, υποστήριξη κλπ), ωστόσο ακόμα και ο χρήστης μας που θα γίνει τώρα Συνδρομητής, θα αποκτήσει με μιάς ότι καινούργιο πραγματοποιήθηκε μέσα στο προηγούμενο διάστημα. Και οι καινοτομίες είναι πολλές και σημαντικές, σε όλο το εύρος των προϊόντων 4M. Ειδικότερα:

- Αν είστε κάτοχος προϊόντος που περιλαμβάνει σχεδιαστικό (πχ. FINE9, IDEA9 ή και IntelliCAD6) έχετε αυτόματα το τελευταίο σχεδιαστικό release 6.4, 10 φορές γρηγορότερο από το προηγούμενο (high speed releases).
- Αν είστε χρήστης του ADEIA9 όποια τελευταία εξέλιξη στις Αμοιβές (TEE XML κλπ), αλλά και οι σημαντικές επεκτάσεις του ADEIA9-2008 γίνονται αμέσως δικές σας.
- Αν έχετε τα ERGA2005, ενημερώνεστε on line για όλα τα νέα ενιαία τιμολόγια 2007 που επηρεάζουν τις περισσότερες εφαρμογές του πακέτου.
- Στα Στατικά (STRAD, STEEL κλπ), εφόσον πέρυσι είχατε Συνδρομή, αποκτάτε επίσης όλες τις τελευταίες ενημερώσεις.

Ενημερωτικές Εργασίες	Εκδόσεις	Ολοκληρώσεις	Εμπλοκή
11/4/2008 12:23:56	6/5/2008		
1/4/2008 12:57:01	15/5/2008		
20/2/2008 8:43:39	2/4/2008		
20/1/2008 2:27:14	23/4/2008		

Ιδία Live Updates	Εκδόσεις	Ολοκληρώσεις	Εμπλοκή
1/3/2008 4:46:20	1/5/2008		
5/3/2008 7:22:59	1/5/2008		
26/2/2008 2:01:38	1/5/2008		
19/1/2007 9:51:30	19/1/2007		
1/2/2008 2:46:40	2/4/2008		
1/2/2008 4:49:14	1/2/2008		
18/1/2007 7:51:28	18/1/2007		
18/1/2007 2:46:21	18/1/2007		

Σε όλα τα παραπάνω προσθέστε επίσης τόσο την εννιάωρη καθημερινή υποστήριξη, όσο και τα πρόσθετα προνόμια του Συνδρομητή. Το γεγονός ότι οι τιμές των Συνδρομών παραμένουν συμβολικές (σταθερές μέσα στην τελευταία 5ετία) αποτελεί ένα ακόμα κίνητρο για να γίνετε Συνδρομητής 2008. Επικοινωνήστε απλά με την Γραμματεία μας, ή επισκεφτείτε την ιστοσελίδα μας ([www.4m.gr](http://www.4m.gr) -> eshop).

## Επιστήμη Πολιτικού Μηχανικού & Ολοκληρωμένο Πακέτο Προγράμματος

### STRAD 2008

Με νέα πλατφόρμα IntelliCAD 6.4



Στην νέα έκδοση του STRAD, ενσωματώνεται η τελευταία μηχανή του IntelliCAD 6.4 που είναι συμβατή με DWG acad 2007 & 2008. Υπενθυμίζεται ότι στην έκδοση STRAD 2008 που κυκλοφορεί έχουν ενσωματωθεί σημαντικές βελτιώσεις ευχρηστίας όπως:

- Δημιουργία τομών καθ' ύψος στο σχέδιο
- Λεπτομερές σχέδιο στις Δοκιδωτές και Σάντουιτς Πλάκες
- Οπλισμός διανομής στα πέλατα πεδιλοδοκών στο σχέδιο
- Αναγραφή οπλισμού διάτμησης στα σχέδια των πλακών
- Εμφάνιση εντατικών μεγεθών μελών στην καρτέλα ιδιοτήτων τους (Μοντέλο>Αλλαγή...)
- Απεικόνιση παραμορφώσεων πεπερασμένων γενικής κοιτόστρωσης και για Σεισμικά Φορτία
- Συνολική προμέτρηση φορέα

Παράλληλα, θα δοθεί σύντομα, αρχικά μέσω του forum του STRAD (<http://www.strad.gr/forum/index.php>), το νέο σύγχρονο περιβάλλον εκτυπώσεων. Τα σχόλια των Μηχανικών που θα το χρησιμοποιήσουν θα ληφθούν υπόψη κατά την ενσωμάτωσή του στην release έκδοση του προγράμματος, η οποία αναμένεται μετά το καλοκαίρι.



### STEEL

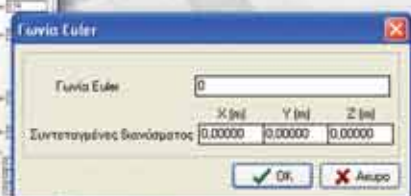
Σειρά βελτιώσεων και αυτοματισμών



Στην έκδοση που είναι διαθέσιμη στους συνδρομητές μέσω του live update, έχει γίνει μία σειρά βελτιώσεων και αυτοματισμών που αφορούν:

- Δυνατότητα υπολογισμού της μάζας, κατά τις δυναμικές αναλύσεις, όχι μόνο από την Περίπτωση Φόρτισης των Κινητών, αλλά και από άλλες Περιπτώσεις Φόρτισης (σεισμικοί συντελεστές στις ΠΦ 4-9)
- Αλλαγή πεδίων με πολλαπλή επιλογή
- Κατάτμηση μελών (πολλαπλή επιλογή)
- Αυτοματοποιημένος τρόπος εύρεσης συνεχειών λυγισμού
- Δυνατότητα ορισμού της γωνίας Euler, μέσω διανύσματος

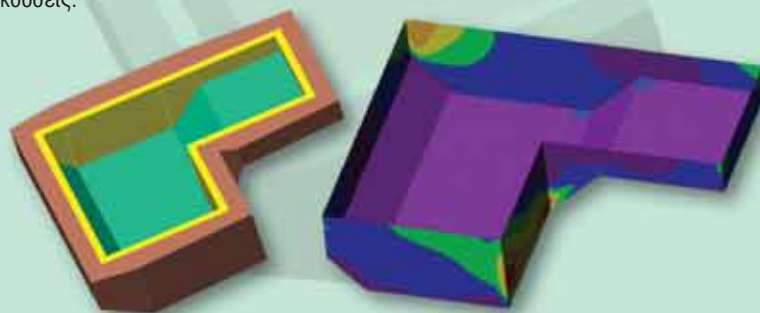
Υπενθυμίζεται ότι στην έκδοση του STEEL, η οποία ξεκίνησε να διατίθεται στους συνδρομητές μας στις αρχές του έτους, υποστηρίζονται οι κατηγορίες διατομών 1, 2 και 3 σύμφωνα με τον EC3 και τον EAK2000. Κάθε μέλος, για κάθε συνδυασμό φόρτισης, κατατάσσεται σε κατηγορίες 1,2,3 και ανάλογα με την κατηγορία, γίνονται οι έλεγχοι με τις κατάλληλες τιμές για την αντοχή των μελών. Γίνεται έλεγχος συμβατότητας με την τιμή του  $\alpha$  που έχει επιλεγεί σύμφωνα με τον Πίνακα 1 του παραρτήματος Γ του EAK. Παράλληλα, γίνονται οι έλεγχοι του παραρτήματος Γ του EAK για υποστυλώματα και διαγώνιους συνδέσμους.



### HydroSTRAD

Αναβάθμιση προγράμματος για υπολογισμό Πισίνας

Σημαντική αναβάθμιση για το πρόγραμμα Πισίνα αποτελεί η μεταφορά του στο ίδιο γραφικό περιβάλλον με το STRAD (BIM-5d σε Auto/IntelliCAD). Η περιγραφή της πισίνας οποιουδήποτε σχήματος γίνεται ταχύτατα, υπάρχουν δυνατότητες ορισμού πολλαπλών κλίσεων και μηκοτόμων, η επίλυση γίνεται με επιφανειακά πεπερασμένα στοιχεία και τα σχέδια κάτοψης και τομών παράγονται αυτόματα σε μορφή DWG. Η έκδοση αυτή θα ξεκινήσει να διατίθεται τον Σεπτέμβριο και θα υπάρχει συμβατότητα με τις προηγούμενες εκδόσεις.



### Επιστημονικά Νέα

#### • 6ο Συνέδριο Υπολογιστικής Μηχανικής (GRACM)



Η Ελληνική Εταιρεία Υπολογιστικής Μηχανικής διοργανώνει το 6ο Συνέδριο υπολογιστικής μηχανικής (**6th International Congress on Computational Mechanics**) στις 19-21 Ιουνίου 2008 στην Θεσσαλονίκη. Θα παρουσιασθεί η ανακοίνωση "Seismic Assessment of Frame Structures with a Beam-Column Element Based on the Natural Mode Method" από τους Μ. Φραγκιαδάκη, Α. Παπαχρηστίδη και Μ. Παπαδρακάκη. Παράλληλα, η 4M-VK Προγράμματα Πολιτικού Μηχανικού είναι χορηγός των ηλεκτρονικών πρακτικών του συνεδρίου.

#### • 14ο Φοιτητικό Συνέδριο Επισκευές Κατασκευών 2008

Στο 14ο Φοιτητικό Συνέδριο Επισκευών και Ενισχύσεων Κατασκευών (20-21 Φεβρουαρίου) παρουσιάστηκαν εργασίες στα πλαίσια του μαθήματος «Ενισχύσεις / Επισκευές Κατασκευών Ο/Σ», με Επιστημονικό Υπεύθυνο τον καθηγητή κ. Δρίτσο. Η 4M-VK στηρίζοντας αυτή την προσπάθεια βράβευσε με χρηματικό έπαθλο την 3η και 4η καλύτερη εργασία, ενώ η 1η και 2η καλύτερη εργασία βραβεύθηκαν από τον ΣΠΜΕ. Οι εργασίες που βραβεύθηκαν ήταν οι: "Ο ρόλος των ενφαινούμενων τοιχωμάτων στην ενίσχυση των κατασκευών", του Ανδρέα Θανασούλια ως 3η και "Ενίσχυση δοκού οπλισμένου σκυροδέματος με πρόσθετη στρώση σκυροδέματος - δημιουργία λογισμικού", του Απόστολου Κατσίμπα, ως 4η.



#### Επιστήμη Πολιτικού Μηχανικού Βιβλία - Νέες Κυκλοφορίες

##### Το Καλούπι της Ζωής (Ψυχολογία του BETON) Γ. Βαδαλούκα

Δοκίμιο για τις σχέσεις των νόμων της μηχανικής με τους νόμους που διέπουν τις ψυχοδιανοητικές λειτουργίες. «... Έχει πρωτοτυπία, χιούμορ, ζωήρο αφηγηματικό ύφος, σωκράτεια διαλεκτική τεχνική και περιεκτικότητα ...» προλογίζει ο Γ. Ν. Χριστοδούλου Καθηγητής Ψυχιατρικής του Πανεπιστημίου Αθηνών.



##### Από τον EAK2000 στον νέο αντισεισμικό κανονισμό EΥΡΩΚΩΔΙΚΑ 8

##### Α. Παπαχρηστίδη - Φ. Βαρουσιή

Κατ' άρθρο σύγκριση των δύο αντισεισμικών κανονισμών. Περιλαμβάνεται CD για ταχεία εύρεση των άρθρων και της αντιπαραβολής τους με αριθμητικά παραδείγματα

##### Από τον EΚΟΣ2000 στον νέο κανονισμό οπλισμένου σκυροδέματος EΥΡΩΚΩΔΙΚΑ 2

##### Α. Παπαχρηστίδη - Ε. Παγώνη

Κατ' άρθρο σύγκριση των δύο κανονισμών οπλισμένου σκυροδέματος. Περιλαμβάνεται CD για ταχεία εύρεση των άρθρων και της αντιπαραβολής τους με αριθμητικά παραδείγματα



# Προγράμματα Πολιτικού Μηχανικού 4M-VK

## GEO 5

Βασικά βήματα περιγραφής και επίλυσης κατασκευής πασσαλότοιχου με την εφαρμογή «Πασσαλότοιχο II» του GEO5.

### Εισαγωγή Δεδομένων:

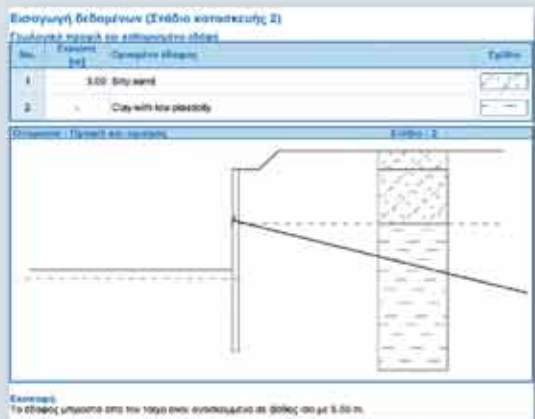
- Σχόλια και γενικές πληροφορίες μελέτης. Επιλογή θεωριών ανάλυσης Ωθήσεων γαιών και σεισμού.
- Καθορισμός αριθμού πεπερασμένων στοιχείων για τη διακριτοποίηση του τοίχου.
- Προφίλ του εδάφους μπροστά και πίσω από το πασσαλότοιχο.
- Επιλογή μεθόδου υπολογισμού του δείκτη εδάφους Kh.
- Επιλογή εδαφών προς χρήση από πλούσια βιβλιοθήκη και δυνατότητα εισαγωγής νέων εδαφών από τον χρήστη.
- Μόρφωση εδάφους μπροστά και πίσω από τον πασσαλότοιχο.
- Εισαγωγή Υδροφόρου Οριζοντα.
- Επιβολή κατανεμημένων και συγκεντρωμένων φορτίσεων.
- Εισαγωγή αγκυριών, αντηρίδων και στηρίξεων.
- Καθορισμός οριζόντιου και κατακόρυφου σεισμικού συντελεστή.
- Ρύθμιση εδαφικών (οριακές καταστάσεις) για την επίλυση της κατασκευής.

Στο συγκεκριμένο παράδειγμα τα εδάφη που χρησιμοποιήθηκαν είναι:

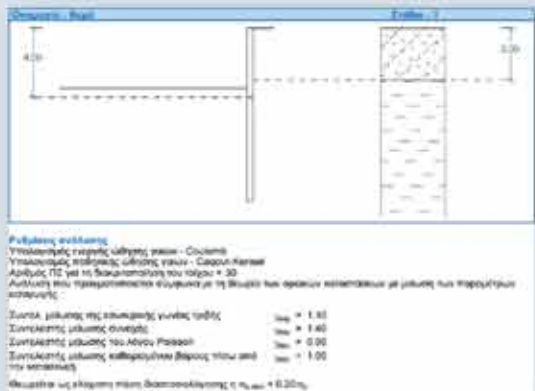
1. Ιλυώδης άμμος  $\gamma = 18 \text{ kN/m}^3$ ,  $\phi = 29^\circ$ ,  $c = 4 \text{ kPa}$
2. Άργιλος χαμηλής πλαστιμότητας  $\gamma = 21 \text{ kN/m}^3$ ,  $\phi = 19^\circ$ ,  $c = 10 \text{ kPa}$

Η περιγραφή και η επίλυση της κατασκευής έγινε σε δύο φάσεις:

- 1η φάση: Αρχικά γίνεται εκσκαφή βάθους 3.50m μπροστά από τον τοίχο.
- 2η φάση: Εκσκαφή βάθους 5.50m μπροστά από τον τοίχο και τοποθέτηση αγκυριών πίσω από τον τοίχο σε βάθος 2.90m. Η γεωμετρία και οι συνθήκες μπροστά και πίσω από τον πασσαλότοιχο φαίνονται στην Εικόνα 1.

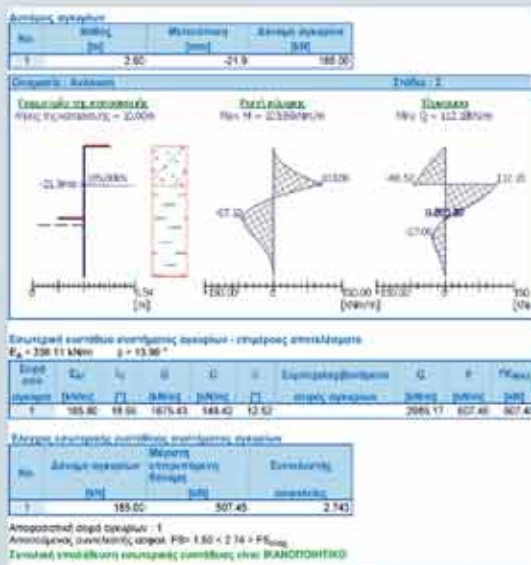
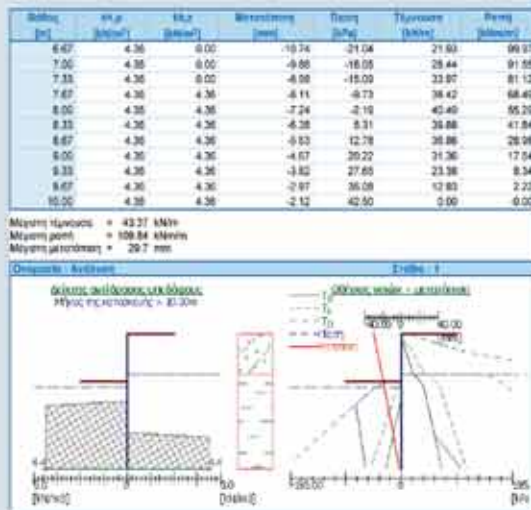


Ο πασσαλότοιχος αποτελείται από πασσάλους σκυροδέματος ποιότητας C20/25, διαμέτρου 1m και απόσταση κέντρων μεταξύ τους 1m. Δεν εισήχθη επίδραση σεισμού.



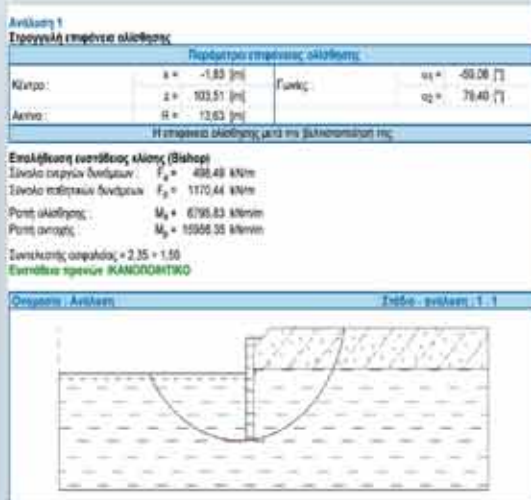
### Αποτελέσματα:

Μέρος των αποτελεσμάτων για τα διάφορα στάδια κατασκευής, όπως αυτά που παραθέτονται στο τεύχος των εκτυπώσεων είναι:



### Πρόσθετες Δυνατότητες:

Δυνατότητα ελέγχου Ευστάθειας πρηνούς μέσω εφαρμογής Ευστάθεια Πράνων.



## Κυκλοφορούν Γ. Βαδαλούκα



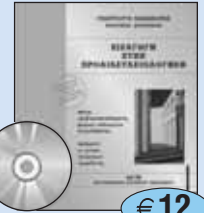
### Φορείς Οπλισμένου Σκυροδέματος

Αναλυτικός Οδηγός μελετών φορέων οπλισμένου σκυροδέματος με την εφαρμογή των νέων κανονισμών

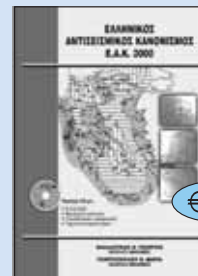
€29

### Εισαγωγή στην Προδιαστασιολόγηση

Βασικές αρχές μόνωσης και προδιαστασιολόγησης φορέων Ο.Σ. Συνοδεύεται από CD με το έμπειρο πρόγραμμα προμελέτης SMART LT



€12



### Ελληνικός Αντισεισμικός Κανονισμός ΕΑΚ 2000

Ηλεκτρονική και Εντυπη Έκδοση του Αντισεισμικού Κανονισμού με τον σχολιασμό του.

€25

Συνοδεύεται από CD με «ζωντανά» παραδείγματα-προγράμματα εφαρμογής των διατάξεων σε αμφίδρομη επικοινωνία με τον χρήστη, για την πλήρη κατανόηση του κανονισμού.

### Ελληνικός Κανονισμός Οπλισμένου Σκυροδέματος ΕΚΟΣ 2000

Ηλεκτρονική και Εντυπη Έκδοση του Κανονισμού Σκυροδέματος με τον σχολιασμό του. Συνοδεύεται από CD που εμπεριέχει



€25

ζωντανά παραδείγματα-προγράμματα εφαρμογής των διατάξεων σε αμφίδρομη επικοινωνία με τον χρήστη, για την πλήρη κατανόηση του κανονισμού.



### Σχέδια Λεπτομερειών Στατικών Μελετών

Εγχειρίδιο και CD με επιλεγμένες λεπτομέρειες σχεδίων μελετών εφαρμογής (dwg), έτοιμες για χρήση. Περιέχονται λεπτομέρειες ενισχύσεων, υποστηλωμάτων, τοιχωμάτων καθώς επίσης και γενικές λεπτομέρειες.

€50

### Γ. Βαδαλούκας - Π. Θεοδωροπούλου Ευρωκώδικας 1 Κανονισμός Φόρτισης

(βιβλίο και CD με παραμετρικά παραδείγματα, πχ. φορτίο στέγης από άνεμο)



€50

### ΕΚΔΟΣΕΙΣ 4M-VK

ΔΙΑΘΕΣΗ: ΤεΚΔΟΤΙΚΗ τηλ.: 210 3838417 και από Βιβλιοπ. ΠΑΠΑΣΩΤΗΡΙΟΥ τηλ.: 210 3809821

## ΣΕΛΚΑ-4M ΤΕΚΔΟΤΙΚΗ

Όπως σε κάθε τεύχος μας, η παρούσα σελίδα περιλαμβάνει σε συντομία τα τελευταία νέα για τις πλούσιες εκδοτικές δραστηριότητες της «ΤΕΚΔΟΤΙΚΗ» (ΣΕΛΚΑ-4M ΕΠΕ). Για περισσότερες λεπτομέρειες μπορείτε να επισκεφτείτε επίσης και τις ιστοσελίδες [www.tekdotiki.gr](http://www.tekdotiki.gr) (για τις εκδόσεις & το περιοδικό «ΤΕΧΝΙΚΑ») και [www.texnikoi.gr](http://www.texnikoi.gr) (για το portal των Ελλήνων Τεχνικών).

### ΕΚΔΟΣΕΙΣ BEST SELLER

**ΘΕΡΜΑΝΣΗ & ΚΛΙΜΑΤΙΣΜΟΣ Β.** Σελλούντου (2 τόμοι): Τελευταία έκδοση 2002.

**Φυσικό Αέριο - Κ. Χ. Λέφα:** Εισαγωγή στην Τεχνολογία του Φυσικού Αερίου.

**Σκυρόδεμα Οδηγός 2007-2008:** Ο Καταξιωμένος Οδηγός που καλύπτει ό,τι έχει να κάνει με το Σκυρόδεμα, μαζί με συνοδευτικό CD

**Εξοικονόμηση Ενέργειας - Στ. Περγίος:** Οικονομική Αξιολόγηση Επεμβάσεων για Εξοικονόμηση Ενέργειας

**Ενεργειακή Επιθεώρηση Κτιρίων & Βιομηχανιών - Στ. Περγίου**

**Επεμβάσεις Εξοικονόμησης Ενέργειας - Τόμος Α' - Στ. Περγίου**

**Επεμβάσεις Εξοικονόμησης Ενέργειας - Τόμος Β' - Στ. Περγίου**

**Μελέτες Ηλεκτρικών Εγκαταστάσεων (βιβλίο + CD) - Β. Τσέτογλου**

### ΠΡΟΣΦΑΤΕΣ & ΝΕΕΣ ΚΥΚΛΟΦΟΡΙΕΣ



**Συμβατικές και Ήπιες Μορφές Ενέργειας, Κ. Μπαλαρας - Αθ. Αργυρίου - Φ. Καραγιάννης**

**Προεντεταμένο Σκυρόδεμα - Χρ. Οικονόμου, Χρ. Καραγιάννης**



**Ρύπανση και Ποιότητα Εσωτερικού Περιβάλλοντος στο Κτίρια - Επιμελητές: Μ. Σανταμούρης, Μ. Παπαγλάστρα**

**Φωτοβολταϊκές Εγκαταστάσεις - Στ. Περγίος**

**Ευρωκώδικας 2, από τον ΕΚΟΣ 2000 στο Νέο Κανονισμό Οπλισμένου Σκυροδέματος - Αρ. Γ. Παπαχρηστίδης, Ελ. Μ. Παγώνη**

**Ευρωκώδικας 8, από τον ΕΑΚ 2000 - Αρ. Γ. Παπαχρηστίδη, Φ. Σ. Βαρουσάκη**

**Συνοπτικό Λεξικό Τεχνικών Όρων Σκυροδέματος - Χρ. Οικονόμου**

### ΤΕΛΕΥΤΑΙΕΣ ΚΥΚΛΟΦΟΡΙΕΣ

**Μελέτες Κολυμβητικών Δεξαμενών (Πισίνες) (βιβλίο + CD) - Μ. Σίννη**

**Βιοκλιματική Αρχιτεκτονική & Ενεργειακός Σχεδιασμός - Χρ. Κωνσταντινίδου**

### e-shop [www.tekdotiki.gr](http://www.tekdotiki.gr)

Το Ηλεκτρονικό μας Βιβλιοπωλείο



Στο ηλεκτρονικό μας βιβλιοπωλείο στην διεύθυνση [www.tekdotiki.gr](http://www.tekdotiki.gr) μπορείτε να ενημερωθείτε, αλλά και να παραγγείλετε με απόλυτη ασφάλεια όλες τις εκδόσεις μας.

### Portal [www.texnikoi.gr](http://www.texnikoi.gr)

Σημείο Αναφοράς για τον Τεχνικό Κόσμο



Με την έγκυρη και πλούσια αρθρογραφία του, αλλά και το πλήθος πρόσθετων υπηρεσιών που προσφέρει ιδιαίτερα στους νέους Συναδέλφους, το portal [www.texnikoi.gr](http://www.texnikoi.gr) αποτελεί σημείο αναφοράς του Τεχνικού Κόσμου στο διαδίκτυο, με εκατοντάδες συνδρομητές και αρκετές χιλιάδες επισκέψεις κάθε εβδομάδα.

Για περισσότερες πληροφορίες επισκεφθείτε την ιστοσελίδα [www.tekdotiki.gr](http://www.tekdotiki.gr)

**www.tekdotiki.gr**

στην οποία μπορείτε να πραγματοποιήσετε εύκολα τις αγορές σας, μέσα από το ηλεκτρονικό κατάστημα (e-shop) της ΣΕΛΚΑ-4M.

### Εκτυπώσεις CAD

Υπηρεσίες Εκτύπωσης - Αντιγραφής Έγχρωμων Ασπράμαυρων Σχεδίων, Χαρτών, Φωτογραφιών.

Για τις εκτυπώσεις των σχεδίων σας απευθυνθείτε στις «ΤΕΧΝΙΚΕΣ ΕΚΤΥΠΩΣΕΙΣ» (μπορείτε να στέλνετε τα σχέδιά σας στο email [cadprint@otenet.gr](mailto:cadprint@otenet.gr)). Η 4M συνεργάζεται στενά με τις ΤΕΧΝΙΚΕΣ ΕΚΤΥΠΩΣΕΙΣ για την άμεση εξυπηρέτηση των πελατών της στις ανταγωνιστικότερες τιμές της Αγοράς.

ΤΕΧΝΙΚΕΣ ΕΚΤΥΠΩΣΕΙΣ, Σόλωνος 22 Χαλάνδρι  
τηλ. 210-6845161, fax: 210-6898354

### ΚΟΥΠΟΝΙ ΠΑΡΑΓΓΕΛΙΑΣ Πρόσφατων Εκδόσεων

Στείλτε μας αυτό το κουπόνι στο fax 210-3813244. Πριν από την εκτέλεση της παραγγελίας θα επικοινωνήσουμε μαζί σας για την τελική συνεννόηση. Τώρα, μπορείτε επίσης να παραγγείλετε και απευθείας από το e-shop του [www.tekdotiki.gr](http://www.tekdotiki.gr) με δυνατότητα πληρωμής και με πιστωτική κάρτα.

Όνοματεπώνυμο.....  
Επάγγελμα.....  
Διεύθυνση.....  
Πόλη..... ΤΚ.....  
Τηλέφωνο..... Fax.....  
ΑΦΜ..... ΔΟΥ.....

Επιθυμώ (ταεκάρτετε ανάλογα):	<input type="checkbox"/> Τιμολόγιο	<input type="checkbox"/> Απόδειξη
Περιγραφή Έκδοσης (Επιλέξτε με Χ)	Τιμή με ΦΠΑ	
<input type="checkbox"/> Εξοικονόμηση Ενέργειας - Στ. Περγίου	b 15.00	
<input type="checkbox"/> Θέρμανση-Κλιματισμός (2 τόμοι 1300 σελ.)	b 90.00	
<input type="checkbox"/> ΦωτοΥλικά (Βιβλίο+CD)	b 20.00	
<input type="checkbox"/> Ευρωκώδικας 8 - Αρ. Γ. Παπαχρηστίδη, Φ. Σ. Βαρουσάκη (Βιβλίο + CD)	b 45.00	
<input type="checkbox"/> Μελέτες Ηλεκτρικών Εγκαταστάσεων, Β. Τσέτογλου (Βιβλίο + CD)	b 25.00	
<input type="checkbox"/> Συνοπτικό Λεξικό Τεχνικών Όρων Σκυροδέματος- Χρ. Οικονόμου	b 10.00	
<input type="checkbox"/> Σχέδια Λεπ/ρειών Στατικών Μελετών (B+CD)	b 50.00	
<input type="checkbox"/> Σχέδια Αρχιτεκτονικών Λεπτομερειών (B+CD)	b 50.00	
<input type="checkbox"/> Υποδείγματα Αρχι/κών Μελετών (B+CD)	b 35.00	
<input type="checkbox"/> Strategic Planning - Γ. Γιαννάτου	b 38.00	
<input type="checkbox"/> Δουλεύοντας με το FINE - Δ. Κατσαρέλη	b 30.00	
<input type="checkbox"/> Τεχνολογία Σκυροδέματος - Χ. Οικονόμου	b 18.00	
<input type="checkbox"/> Μηχ/γοί - Ηλ/γοί - Δ. Δαλαβάνγκα - Θ. Κονταξή	b 30.00	
<input type="checkbox"/> Φυσικό Αέριο - Κ. Χ. Λέφα (Βιβλίο+CD)	b 30.00	
<input type="checkbox"/> Παθολογία Κελύφους Κτιρίων - Γ. Καλύβα	b 30.00	
<input type="checkbox"/> Μελέτες Υδραυλικών Εγκαταστάσεων - Μ. Σίννη	b 20.00	
<input type="checkbox"/> IntelliCAD: Το Εναλλακτικό CAD	b 15.00	
<input type="checkbox"/> Τετράδιο Φ. Αερίου - Δ. Κατσαρέλης	b 20.00	
<input type="checkbox"/> Τετράδιο Θερμομόνωσης - Δ. Κατσαρέλη	b 20.00	
<input type="checkbox"/> Τετράδιο Πυρασφάλειας - Α. Κοτσοβού	b 20.00	
<input type="checkbox"/> Τετράδιο Ανελκυστήρων - Α. Κοτσοβού	b 20.00	
<input type="checkbox"/> Τετράδιο Περιβαλ/κών Ι. Τουριστικά - Δ. Γκογκότση	b 20.00	
<input type="checkbox"/> Τετράδιο Περιβαλ/κών ΙΙ. Βιομηχανία - Δ. Γκογκότση	b 20.00	
<input type="checkbox"/> Τετράδιο Έκδοση Οικοδ. Αδειών - Σ. Μπαμπαλή	b 20.00	
<input type="checkbox"/> Ενεργειακή Επιθεώρηση - Σ. Περγίου	b 15.00	
<input type="checkbox"/> Τετράδιο Μελέτες Τεχνικού Ασφαλείας	b 15.00	
<input type="checkbox"/> Οδηγός Σκυροδέματος 2007-2008	b 20.00	
<input type="checkbox"/> Επεμβάσεις Εξοικονόμησης Ενέργειας-Τόμος Α', Περγίου	b 20.00	
<input type="checkbox"/> Επεμβάσεις Εξοικονόμησης Ενέργειας-Τόμος Β', Περγίου	b 20.00	
<input type="checkbox"/> Εισαγωγή στο Επάγγελμα του Πολιτικού Μηχανικού (B + CD), Γ. Βαδαλούκα, Π. Θεοδωροπούλου	b 50.00	
<input type="checkbox"/> Ευρωκώδικας 1 - Κανονισμός Φόρτισης (B + CD), Γ. Βαδαλούκα, Κ. Χονδροπούλου	b 29.00	
<input type="checkbox"/> Ευρωκώδικας 2 (B + CD), Αρ. Παπαχρηστίδη, Ελ. Παγώνη	b 45.00	
<input type="checkbox"/> Συμπυκνώσεις Επιχωμάτων, Σπ. Παπασπύρου	b 40.00	
<input type="checkbox"/> Φωτοβολταϊκές Εγκαταστάσεις - Στ. Περγίου	b 30.00	
<input type="checkbox"/> Προενταμένο Σκυρόδεμα - Χ. Οικονόμου Χ. Καραγιάννη	b 28.00	
<input type="checkbox"/> Ρύπανση και Ποιότητα Εσ. Περιβάλλοντος στα Κτίρια - Μ. Σανταμούρη, Μ. Παπαγλάστρα	b 65.00	

**ΓΝΩΡΙΣΤΕ ΤΟΥΣ ΣΥΝΕΡΓΑΤΕΣ ΜΑΣ ΣΤΟ ΕΞΩΤΕΡΙΚΟ**

## Η Θυγατρική μας στην Τουρκία 4M Teknik Yazilim, στα νέα της Γραφεία

Δυόμισι μόλις χρόνια από την ίδρυσή της, η Θυγατρική μας Εταιρεία στην Τουρκία «4M Teknik Yazilim» μετακόμισε σε μεγαλύτερα Γραφεία, σε κεντρική περιοχή της Σμύρνης (Cankaya), όπου έχουν συγκεντρωθεί και οι περισσότερες εταιρείες πληροφορικής. Με ήδη πέντε χρόνια παρουσίας στην γειτονική αγορά, τα προϊόντα 4M, μεταφρασμένα στην Τούρκικη γλώσσα και προσαρμοσμένα στους Τούρκικους κανονισμούς, αυξάνουν σταθερά το μερίδιό τους. Ανάμεσα στις επιμέρους επιτυχίες συγκαταλέγονται τόσο η πρωτιά του STEEL (κυκλοφόρησε πριν από κάθε άλλο πακέτο με τον νέο Τούρκικο κανονισμό μεταλλικών TS648-07) όσο και η επιλεγμένη προβολή των FineHVAC και FineSANI μέσα



από τέσσερα τεχνικά περιοδικά του εκδοτικού οίκου Doga group <http://www.dogayayin.com>. Η αποδοχή των προϊόντων 4M από τους Τούρκους συναδέλφους μηχανικούς συνιστά πάνω από όλα μεγάλη επιτυχία για το Ελληνικό λογισμικό.

### ΤΑ ΝΕΑ ΤΗΣ 4M ΣΕ ΟΛΟ ΤΟΝ ΚΟΣΜΟ



#### Κύπρος

Μέχρι τις 21 Ιουνίου θα διαρκέσει το πρόγραμμα Σεμιναρίων της AuDeSy στα προγράμματα 4M [http://www.4m.gr/cyprus\\_semprog.pdf](http://www.4m.gr/cyprus_semprog.pdf), που ειδικά για τα πακέτα Η/Μ Εγκαταστάσεων πραγματοποιούνται αναφορικά με τους Κυπριακούς κανονισμούς (πχ. νέος Κυπριακός Κανονισμός Θερμομόνωσης στο ADAPT).



#### Γαλλία

Αξιόλογη επιτυχία σημειώνει το Γαλλικό FineELEC (IPELEC powered by FINE), το οποίο άρχισε να διατίθεται επίσημα από τις 15 Απριλίου από την DP-Tech ([www.dp-cad.com](http://www.dp-cad.com)) σε Γαλλία και Καναδά.



#### Ουγγαρία

Ο Συνεργάτης μας στην Ουγγαρία GeneralCOM, επεκτείνει την παρουσία του στην Αμερικανική αγορά με την ίδρυση της νέας εταιρείας GeneralCom LLH στο Delaware των ΗΠΑ, στην οποία η προώθηση του λογισμικού 4M αποτελεί έναν από τους κύριους στόχους.



#### Ολλανδία

Η Easy Computing ([www.easycomputing.com](http://www.easycomputing.com)) προωθεί το Ολλανδικό IDEA (IPA Architectural powered by IDEA) που έχει μεταφραστεί στην Ολλανδική γλώσσα.



#### Τουρκία

Σε δύο εκθέσεις συμμετείχε η Θυγατρική μας 4M Teknik Yazilim Ltd ([www.4mty.com](http://www.4mty.com)) στην Τουρκία τον Μάιο, την γνωστή SODEX (Θέρμανση-Κλιματισμός) στην Κων/πολη και την Inellex (Ανεκκυστήρες) στην Σμύρνη.



Από την τελευταία έκθεση INELEX 2008 τον Μάιο στην Σμύρνη



#### Ινδία

Ο Διανομέας μας στην Ινδία ([www.samhitacg.com](http://www.samhitacg.com)) ανακοίνωσε νέο κέντρο μεταπώλησης στο Κρατίδιο Kerala (N/Δ Ινδίες), όπου επίσης μία ομάδα από 10 εκπαιδευτικά κέντρα υιοθέτησε επίσημα για τα μαθήματά τους τα προγράμματα 4M-IntelliCAD και IDEA.



#### Λατινική Αμερική

Αρκετές ήταν οι πωλήσεις σε Αργεντινή, Ουρουγουάη αλλά και Παναμά και Ελ Σαλβαδόρ, στο πρώτο τετράμηνο του 2008.

### ΝΕΟΣ ΚΥΚΛΟΣ ΣΕΜΙΝΑΡΙΩΝ 4M Ιούνιος-Ιούλιος 2008

Σεμινάριο	Ημερομηνίες	Ωράριο	Δίδακτρα
<b>FINE Αναλυτικό</b> (20 ώρες)	9, 11, 12, 17, 18 Ιουνίου	15:30-19:00	β 240
<b>STRAD WorkShop</b> (τελειόφ.)	Πε 19 Ιουνίου	15:30-19:00	-
<b>Σεμινάριο ΚΑΝΕΠΕ</b>	Τρ 24 Ιουνίου	15:30-19:00	-
<b>FINE Αναλυτικό</b> (20 ώρες)	23, 25, 26, 30 Ιουνίου, 2 Ιουλίου	15:30-19:00	β 240
<b>Εισαγωγή στις Η/Μ Μελέτες</b> (4 ώρες)	Τρ 01 Ιουλίου	15:30-19:00	β 100
<b>IDEA Αναλυτικό</b> (12 ώρες)	7, 8, 9 Ιουλίου	15:30-19:00	β 165
<b>Εισαγωγή στις Οικοδ. Άδειες</b> (4 ώρες)	Πε 10 Ιουλίου	15:30-19:00	β 100
<b>FINE Αναλυτικό</b> (20 ώρες)	14,16,17, 21, 23 Ιουλίου	15:30-19:00	β 240

Για την εγγραφή σας απευθυνθείτε στην Γραμματεία μας στο τηλ. 210 6857200 ή δηλώστε την συμμετοχή σας απευθείας μέσω internet ([www.4m.gr](http://www.4m.gr)-> "Σεμινάρια").

### Προσφορές Πρόσφατων Αναβαθμίσεων & Επεκτάσεων

A/A	Πρόγραμμα	Τιμή σε β	Τιμή σε β
1.	<b>FINE 9 NG</b> (Αναβάθμιση από έκδοση 8- 2002)	245.00	185.00
2.	<b>FINE 9 NG release 6.4</b> (Αναβάθμιση από FINE 9 NG)	(**) 230.00	Δωρεάν
3.	<b>IDEA 9 NG</b> (Αναβάθμιση από έκδοση 8-2002)	345.00	245.00
4.	<b>IDEA 9 NG release 6.4</b> (Αναβάθμιση από IDEA 9 NG)	(**) 155.00	Δωρεάν
5.	<b>IntelliCAD 6.4 και 6.4 PRO</b> (Αναβάθμιση από εκδόσεις 6.2)	(**) 85.00	Δωρεάν
6.	<b>ΑΔΕΙΑ9 από v.8</b> (15/10 ανά εφ/γή με ελ. 50/30 & μέγ.100/65)	100.00	65.00
7.	<b>ΑΔΕΙΑ 9 TEE</b>	85.00	Δωρεάν
8.	<b>ΑΔΕΙΑ 9 TEE-2008</b>	(**) 85.00	Δωρεάν
9.	<b>ADAPT14-</b> Αναβ. από v. 12 (20 ευρώ/εφαρμογή- ελάχ. 50)	245.00	185.00
10.	<b>ADAPT14-</b> Αναβ. πλ. πακέτου (και με νέους κανονισμούς)	570.00	440.00
11.	<b>FLOW 7</b> (Αναβάθμιση από έκδοση 6)	95.00	65.00
12.	<b>ERGA</b> (νέα ενιαία τιμολόγια 2007 –πλήρες πακέτο)	255.00	Δωρεάν
13.	<b>STRAD</b> αναβάθμιση του interface σε νέο <b>IntelliCAD</b>	275.00	145.00
14.	<b>STRAD</b> αναβάθμιση σε <b>Professional light</b>	460.00	120.00
15.	<b>STRAD</b> αναβάθμιση σε <b>Professional</b>	740.00	390.00
16.	<b>STRAD – Τροποποιήσεις EAK (EAK2003)</b>	650.00	200.00
17.	<b>Νέο Module STRAD EC2</b> (για τους κατόχους του STRAD)	Μόνο Συνδρομητές	300.00
18.	<b>VirtualSTRAD</b> (για τους κατόχους του STRAD)	Μόνο Συνδρομητές	Δωρεάν
19.	<b>PreSEISMIC</b> Προσεισμικός έλεγχος	950.00	650.00
20.	<b>STREN Ενισχύσεις</b> (για τους κατόχους του STRAD)	1750.00	1450.00
21.	<b>Νέο Module SteelPLOT</b>	550.00	385.00
22.	<b>PreSTEEL</b>	750.00	450.00
23.	<b>SteelCAD</b>	450.00	300.00
24.	<b>CONNECT</b> (για τους κατόχους του STEEL)	1100.00	820.00
25.	<b>PESSOS</b> αναβάθμιση σε <b>PESSOS.CAD</b> (ACAD/IntelliCAD)	350.00	190.00
26.	<b>STRUDL ver. 29 Full Package</b> (Ειδική Προσφορά)	3,990.00	3,450.00
27.	<b>STRUDL ver. 29</b> (Συνδρομή)	Μόνο Συνδρομητές	800,00
28.	<b>STRUDL ICAD.MENU</b> (IntelliCAD based interface)	350.00	275.00
29.	<b>STRUDL EC2/8 (EAK-EKOS)</b>	Μόνο Συνδρομητές	500.00
30.	<b>STRUDL EC2/8 (EAK-EKOS) + Παραγωγή Σχεδίων</b>	Μόνο Συνδρομητές	750.00

(\*) Συνδρομητής είναι αυτός που είχε Συμβόλαιο Συντήρησης όταν κυκλοφόρησε η αντίστοιχη έκδοση.  
(\*\*) Στην τιμή προσφέρεται και ολοκληρωμένο Συμβόλαιο Συντήρησης 2008

ΠΑΚΕΤΟ Η/Μ ΕΓΚΑΤΑΣΤΑΣΕΩΝ FINE-ADAPT	
ΠΑΚΕΤΑ/ΠΡΟΓΡΑΜΜΑΤΑ	€
<b>I. ΜΟΝΩΣΗ-ΨΥΞΗ-ΘΕΡΜΑΝΣΗ</b>	
ΘΕΡΜΟΜΟΝΩΣΗ	130,00
ΘΕΡΜΑΝΣΗ	
Απώλειες	115,00
Μονοσωλήνιο	130,00
Διασωλήνιο	115,00
Ενδοδαπέδιο	115,00
Κατανομή Δαπανών	70,00
Ενεργειακή Ανάλυση EN832	145,00
<b>ΠΑΚΕΤΟ ΘΕΡΜΑΝΣΗΣ</b>	<b>380,00</b>
ΚΛΙΜΑΤΙΣΜΟΣ	
Ψυκτικά Φορτία	190,00
Σωληνώσεις-Fan Coils	115,00
Αεραγωγοί	130,00
Ψυχομετρία-Επιλογή Μονάδων	190,00
<b>ΠΑΚΕΤΟ ΚΛΙΜΑΤΙΣΜΟΥ</b>	<b>480,00</b>
<b>I. ΠΑΚΕΤΟ ΜΟΝΩΣΗΣ-ΨΥΞΗΣ-ΘΕΡΜΑΝΣΗΣ</b>	<b>745,00</b>
<b>II. ΒΑΣΙΚΕΣ Η/Μ ΕΓΚΑΤΑΣΤΑΣΕΙΣ</b>	
<b>ΥΔΡΑΥΛΙΚΑ</b>	
Υδροεισθησιμότητα	160,00
Αποχέτευση	145,00
<b>ΠΑΚΕΤΟ ΥΔΡΑΥΛΙΚΩΝ</b>	<b>260,00</b>
<b>ΠΥΡΟΠΡΟΣΤΑΣΙΑ</b>	
Πυρόσβεση-Μόνιμα Δίκτυα	130,00
Πυρασφάλεια	130,00
<b>ΠΑΚΕΤΟ ΠΥΡΟΠΡΟΣΤΑΣΙΑΣ</b>	<b>195,00</b>
ΚΑΥΣΙΜΑ ΑΕΡΙΑ	195,00
ΗΛΕΚΤΡΟΛΟΓΙΚΑ	255,00
ΑΝΕΛΚΥΣΤΗΡΕΣ	195,00
<b>II. ΠΑΚΕΤΟ ΒΑΣΙΚΩΝ Η/Μ ΕΓΚΑΤΑΣΤΑΣΕΩΝ</b>	<b>845,00</b>
<b>II. ΕΙΔΙΚΕΣ ΕΦΑΡΜΟΓΕΣ</b>	
<b>ΚΥΡΙΕΣ</b>	
ΦΩΤΟΤΕΧΝΙΑ	160,00
ΥΠΟΣΤΑΘΜΟΙ	230,00
ΗΧΟΜΟΝΩΣΗ	160,00
<b>ΠΑΚΕΤΟ ΚΥΡΙΩΝ ΕΙΔ. ΕΦΑΡΜΟΓΩΝ</b>	<b>350,00</b>
<b>ΣΥΜΠΛΗΡΩΜΑΤΙΚΕΣ</b>	
ΗΛΙΑΚΑ	115,00
ΒΙΟΛΟΓΙΚΟΣ	130,00
ΨΥΓΕΙΑ	145,00
ΠΙΣΙΝΕΣ	115,00
ΠΕΡΙΒΑΛΛΟΝΤΙΚΑ	115,00
ΑΔΕΙΕΣ ΛΕΙΤΟΥΡΓΙΑΣ	115,00
<b>ΠΑΚΕΤΟ ΣΥΜΠΛΗΡΩΜΑΤΙΚΩΝ ΕΙΔ. ΕΦΑΡΜΟΓΩΝ</b>	<b>380,00</b>
<b>III. ΠΑΚΕΤΟ ΕΙΔΙΚΩΝ ΕΦΑΡΜΟΓΩΝ</b>	<b>525,00</b>
<b>ΠΑΗΡΕΣ ΥΠΟΛ/ΚΟ Η/Μ ΠΑΚΕΤΟ ADAPT (I+II+III)</b>	<b>1550,00</b>
<b>ΣΧΕΔΙΑΣΤΙΚΟΣ ΠΥΡΗΝΑΣ FINE/AutoFINE</b>	<b>950,00</b>
<b>ΠΑΗΡΕΣ Η/Μ ΠΑΚΕΤΟ ADAPT-FINE/AutoFINE</b>	<b>2450,00</b>

ΠΑΚΕΤΟ ΣΤΑΤΙΚΩΝ STRAD-STEEL	
ΠΑΚΕΤΑ ΣΤΑΤΙΚΩΝ	€
<b>I. STRAD - Φορείς Ωπλισμένου Σκυροδέματος</b>	
1. Strad Base (Ανάλυση, σχεδιασμός, Ξυλότυποι, λεπτομ. στύλων)	1845,00
2. PLUS (Δυναμική - Φασματική Ανάλυση)	275,00
3. PROM (Κατάλογοι & Αναπτύγματα Οπλισμών)	145,00
4. DOK (Αναπτύγματα Δοκών)	440,00
5. FEA (Επίλυση με επιφανειακά πεπερασμένα στοιχεία)	1025,00
6. PLATE (Επίλυση-Σχεδ. Πλακών με πεπερασμένα - κοίτοστρώσεις)	440,00
7. ΝΟΜΟΣ (Ενσωματωμένη Νομοθεσία-Κανονισμοί ΕΑΚ, ΕΚΟΣ)	240,00
8. PROFESSIONAL (Θ. γαιών, Ξύλινα, Μεταλλικά, Φέρ. τοιχ., κλίμακες)	390,00
9. STREN (Ενισχύσεις κτιρίων)	1450,00
10. PUSH OVER (Υπερωθητική ανάλυση)	490,00
11. EC2 (Ευρωκώδικας 2)	300,00
<b>Strad Standard (1+2+3+4+7)</b>	<b>2250,00</b>
<b>Strad Analysis (1+2+5+6+7)</b>	<b>2890,00</b>
<b>Strad Construction (1+2+3+4+6+7)</b>	<b>2400,00</b>
<b>Strad Total Professional (1+2+3+4+5+6+7+8)</b>	<b>3780,00</b>
<b>Strad Force (1+2+9+10)</b>	<b>3450,00</b>
<b>Strad Full Package (1+2+3+4+5+6+7+8+9+10)</b>	<b>4500,00</b>
<b>II. STEEL - Φορείς από Χάλυβα</b>	
1. MELH (Χωρ. Πλαίσιο-Δυναμική Ανάλυση, Σχεδ. Μελών, Θεμελίωση)	890,00
2. KOMBOS-CONNECT (Κόμβοι ζευκτών, πλαίσια με πεπ. στοιχεία)	1550,00
3. SCHEDIO-STEELPLOT (Παραγωγή σχεδίων σε αυτόνομο IntelliCAD)	790,00
4. PreSTEEL (Περιγραφή-Φόρτιση τυποποιημένων κατασκευών)	450,00
<b>Steel Plus (1+2)</b>	<b>2200,00</b>
<b>Steel Full Package (1+2+3+4)</b>	<b>2650,00</b>
<b>III. HYDROSTRAD</b>	
1. PISINA (Ορθογωνική Κάτοψη)	350,00
2. POLYPISINA (Ορθογωνική & Πολυγωνική Κάτοψη)	465,00
3. ΚΟΛΥΜΒΗΤΗΡΙΟ (Κολλυμβητήρια ολυμπιακών διαστάσεων)	880,00
4. ΔΕΞΑΜΕΝΗ (Ορθογωνική & Κυκλική κάτοψη)	585,00
5. ΒΙΟΛΟΓΙΚΟΣ (Ορθογωνική & Κυκλική κάτοψη, με χωρίσματα)	880,00
<b>HydroStrad Full Package (1+2+3+4+5)</b>	<b>1760,00</b>
<b>IV. Άλλα Στατικά Προγράμματα</b>	
1. GT.STRUDL Full Package	3990,00
2. PESSOS (Φέρουσα Τοιχοποιία με πεπ. στοιχεία)	615,00
3. TIMBER (Φορείς από Ξύλο)	650,00
4. ΤΟΙΧΟΣ (Τοίχοι Αντιστήριξης)	245,00
5. SMART (Εμπειρο Σύστημα Προμελέτης)	275,00
6. PreSEISMIC (Προσεισμικός Έλεγχος κτιρίων)	950,00
7. PreSTEEL (Τυποποιημένες Κατασκευές από χάλυβα)	790,00
8. CONNECT (Μεταλλικές συνδέσεις με πεπ. Στοιχεία, σχεδίαση)	790,00
9. SteelCAD (Σχεδίαση μετάλ. συνδέσεων σε αυτόνομο IntelliCAD)	790,00
<b>V. GE05 - Γεωτεχνικά</b>	
1. ΤΟΙΧΟΣ ΠΡΟΒΟΛΟΣ (Επίλυση & Διαστασιολόγηση)	420,00
2. ΠΑΣΣΑΛΟΤΟΙΧΟΙ Ι (Σχεδιασμός κατασκ. αντιστήριξης, πασ/τοιχών)	420,00
3. ΕΥΣΤΑΘΕΙΑ ΠΡΑΝΩΝ	580,00
4. FEM (Ανάλυση Γεωτεχνικών με πεπερασμένα στοιχεία)	2200,00
<b>Ζητήστε τον αναλυτικό μας τιμοκατάλογο</b>	

Στις τιμές δεν συμπεριλαμβάνεται Φ.Π.Α. 23%

ΑΡΧΙΤΕΚΤΟΝΙΚΟ ΠΑΚΕΤΟ IDEA	
ΠΑΚΕΤΑ/ΠΡΟΓΡΑΜΜΑΤΑ	€
<b>Αρχιτεκτονικό Πακέτο IDEA/AutoIDEA</b>	<b>1025,00</b>
Πρόγραμμα Φωτορεαλισμού PhotoIDEA	320,00
<b>AutoIDEA + PhotoIDEA</b>	<b>1230,00</b>
Πρόγραμμα Κίνησης WalkIDEA	425,00
<b>AutoIDEA + PhotoIDEA + WalkIDEA</b>	<b>1525,00</b>
Νέο Module IDEA Νόμος	340,00
SMART στο IDEA	350,00
IDEA T-Roof	240,00

ΠΑΚΕΤΟ ΜΕΛΕΤΩΝ ΑΔΕΙΑΣ ΑΔΕΙΑ	
ΠΑΚΕΤΑ/ΠΡΟΓΡΑΜΜΑΤΑ	€
Θερμομόνωση	130,00
Πυρασφάλεια	130,00
Αμοιβές - Φορολογικά - ΙΚΑ - Εντυπα - Νέα Διαδικασία ΤΕΕ	145,00
Προμέτρηση - Προϋπολογισμός	70,00
Κατανομή Χιλιοστών	70,00
Πρόστιμα Αυθαιρέτων	70,00
Ελάχιστο Κόστος (ΕΚΚΟ)	70,00
Χρονικός Προγραμματισμός	60,00
<b>ΠΑΚΕΤΟ ΑΔΕΙΑ Standard (όλα τα παραπάνω)</b>	<b>425,00</b>
<b>ΑΔΕΙΑ Plus (ΑΔΕΙΑ+Υδροεισθησιμότητα, Αποχ/ση, Καύσιμα)</b>	<b>715,00</b>
<b>ΑΔΕΙΑ Plus μεϊόν τα Καύσιμα</b>	<b>670,00</b>
<b>ΑΔΕΙΑ Professional (Plus +Αναγνώριση Κατόψεων)</b>	<b>950,00</b>
<b>ΑΔΕΙΑ Base (Μόνο Αμοιβές+ΕΚΚΟ)</b>	<b>185,00</b>

ΠΑΚΕΤΟ ΔΙΑΧΕΙΡΙΣΗΣ ΕΡΓΩΝ ERGA	
ΠΑΚΕΤΑ/ΠΡΟΓΡΑΜΜΑΤΑ	€
<b>ΜΕΛΕΤΗΤΙΚΟ</b>	
Προκοστολόγηση Εργων ΤΕΥΧΗ	540,00
Προδιαγραφές GRAFES	480,00
Αμοιβές Δημοσίων Εργων PADE	375,00
<b>I. ERGA-ΜΕΛΕΤΗΤΙΚΟ</b>	<b>1090,00</b>
<b>ΚΑΤΑΣΚΕΥΑΣΤΙΚΟ</b>	
Νέες Τιμές TIMES	365,00
Παρακολούθηση Δημοσίων Εργων ERGO	480,00
Οικονομική Παρακολούθηση ROES	480,00
Επιμετρήσεις METRO	350,00
Χρονικός Προγραμματισμός ΧΡΟΝΟΣ	350,00
<b>II. ERGA-ΚΑΤΑΣΚΕΥΑΣΤΙΚΟ</b>	<b>1890,00</b>
<b>ΟΡΓΑΝΩΤΙΚΟ</b>	
Ασφάλεια Τεχνικών Εργων ASFALeia	540,00
ΣAY - Σχέδιο Ασφάλειας & Υγείας	540,00
ΦAY - Φάκελος Ασφάλειας & Υγείας	480,00
Διασφάλιση Ποιότητας ISO10005 ΡΟΙΟΤΗΤΑ	650,00
<b>III. ERGA-ΟΡΓΑΝΩΤΙΚΟ</b>	<b>1490,00</b>
<b>I+II (ΜΕΛΕΤΗΤΙΚΟ+ΚΑΤΑΣΚΕΥΑΣΤΙΚΟ)</b>	<b>2565,00</b>
<b>ΠΑΗΡΕΣ ΠΑΚΕΤΟ ERGA (I+II+III)</b>	<b>2950,00</b>

ΆΛΛΑ ΠΡΟΓΡΑΜΜΑΤΑ	
ΠΑΚΕΤΑ/ΠΡΟΓΡΑΜΜΑΤΑ	€
FLOW (Δίκτυα Πεπ. Αέρα, Ατμού, Ιατρ. Αερίων κλπ)	395,00
ΙΔΙΟΚΤΗΤΗΣ (Διαχείριση Ακινήτων - Παρακ/ση μέχρι 20 Ακινήτων)	350,00
ΙΔΙΟΚΤΗΤΗΣ Professional (Απεριόριστος αριθμός Ακινήτων)	550,00
ΤΕΧΝΙΚΟΣ ΑΣΦΑΛΕΙΑΣ	385,00
IntelliCAD (Standard)	275,00
IntelliCAD PRO (Professional)	375,00
B-KLIMA (Ενεργειακά - Βιοκλιματικά)	1150,00
Μελέτη Αναπτυξιακού Νόμου Ν3299 (Βιομηχανία)	1090,00
Μελέτη Αναπτυξιακού Νόμου Η3299 (Ξενοδοχεία)	1090,00
Κυπριακός Κανονισμός Θερμομόνωσης (add on στη Θερμομόνωση)	130,00
<b>Αντικατάσταση κλειδιού hasp με USB (*)</b>	<b>50,00</b>
(*) Αναγκαίες προϋποθέσεις για την αντικατάσταση είναι α) τα προγράμματα να είναι στην τελευταία έκδοση και β) ο κάτοχός τους να έχει Συμβόλαιο Συντήρησης.	
(**) Η επιπρόσθετη αποστολή CD κρίνεται περιττή στις περιπτώσεις όπου η ενημέρωση είναι δυνατή με live update. Εφόσον όμως ο πελάτης το ζητήσει, η 4M παρέχει την υπηρεσία αυτή (παρασκευή, συσκευασία και αποστολή CD) μόνο σε Συνδρομητές και με χρέωση 50,00 ευρώ συν τα έξοδα αποστολής.	

ΕΞΟΥΣΙΟΔΟΤΗΜΕΝΑ ΚΕΝΤΡΑ		ΕΚ4M
<b>ΘΕΣΣΑΛΟΝΙΚΗ ΚΕΝΤΡΙΚΗ ΜΑΚΕΔΟΝΙΑ</b>	SILICON: Αγ. Δημητρίου 75, τηλ. 231/0240077, fax: 0240077 e-mail: silicon4m@altecnet.gr & A. Πετράς (Στατικό), τηλ. 0402593	
<b>ΠΑΤΡΑ ΔΥΤΙΚΗ ΠΕΛΟΠΟΝΝΗΣΟΣ</b>	Κ. Χάντζιος, Πανεπιστημίου 4, τηλ. 261/0450572, fax: 0450572 email: xantzios@pat.forthnet.gr	
<b>ΗΡΑΚΛΕΙΟ ΚΡΗΤΗ</b>	Μ. Φραγκιοδάκης, Θεοτοκοπούλου 7, τηλ. 281/0282673, fax: 0282673 email: ek4m@otenet.gr	
<b>ΚΑΒΑΛΑ ANAT. ΜΑΚΕΔΟΝΙΑ - ΘΡΑΚΗ</b>	Κ. Κορδαράκης, Βενιζέλου 42Β, τηλ. 251/0230165, fax: 0230165 email: dinoskar@otenet.gr	
<b>ΚΟΖΑΝΗ ΔΥΤΙΚΗ ΜΑΚΕΔΟΝΙΑ</b>	Κ. Κορμαράκης, Β. Μικρού 4, τηλ. 2461/030713, fax: 028408 email: kkoram@otenet.gr	
<b>ΙΩΑΝΝΙΝΑ ΗΠΕΙΡΟΣ</b>	Κ. Κυριακίδης, Βλαχλειδίου 9, τηλ. 2651/078048, fax: 078069 email: kkyr@otenet.gr	
<b>ΑΓΡΙΝΙΟ ΔΥΤΙΚΗ ΣΤΕΡΕΑ</b>	INTERCOM, Π. Σούλου 17, τηλ. 2641/052555, fax: 055717 email: intercom@pgcom.gr	
<b>ΛΑΜΙΑ ANATOLIKH ΣΤΕΡΕΑ</b>	Ι. Χριστόπουλος, Πλ. Πάρκου 11-13, τηλ. 2231/035762, fax: 035762 email: ichri@otenet.gr	
<b>ΧΙΟΣ - ΛΕΣΒΟΣ - ΣΑΜΟΣ Β.ΑΙΓΑΙΟ</b>	Ροδκανάκης 27, ΧΙΟΣ, τηλ. 2271/041826, fax: 044726 email: mc@t-a.gr	
<b>ΚΥΠΡΟΣ</b>	AuDeSy LTD, Ηλία Βενεζή 2Α, Strovolos Park, Γραφείο 303, 2042 Στρόβολος, Λευκωσία τηλ. 357 22768244, fax 357 22765576, e-mail: audesy@spidernet.com.cy, http://www.4m.gr/cyprus.html	
<ul style="list-style-type: none"> <li>BULGARIA www.4msa.bg</li> <li>CZECH Republic www.interierkm.cz</li> <li>FRANCE www.dp-cad.com</li> <li>GERMANY www.nilsoftware.de</li> <li>HUNGARY www.generalcom.hu</li> <li>INDIA www.samhitacg.com</li> <li>ITALY www.asteringegneria.com</li> <li>MALAYSIA www.4msa.com/cadsolutions.com</li> <li>PHILIPPINES www.endecinc.com</li> <li>PORTUGAL www.cadsoft-portugal.com</li> <li>ROMANIA www.intellitech.ro</li> <li>RUSSIA www.4m.gr/indexRU.htm</li> <li>SOUTH AFRICA www.blueoceanengineer.co.za</li> <li>SOUTH AMERICA www.quartz.com.uy</li> <li>SWEDEN www.lundgren.biz</li> <li>TURKEY www.4mty.com</li> <li>UN. ARAB EMIRATES www.g-cem.com</li> </ul>		
<b>ΣΥΝΕΡΓΑΤΕΣ ΠΟΛΕΩΝ 4M</b> (βλ. Κατάλογο Συνεργατών 4M στις περισσότερες Ελληνικές Πόλεις στην διεύθυνση www.4m.gr -> Αντιπρόσωποι-> Συνεργάτες Πόλεων (ή στο www.4m.gr/cocity.htm)		